



Trouvez  
**vo**tre voix  
avec la Méthode  
Tomatis®

15 Octobre 2024



La certification de qualité a été  
délivrée au titre de la catégorie :  
- Actions de formation

Offre de formation Tomatis®  
ÉCOUTE ET VOIX

# La Méthode Tomatis®



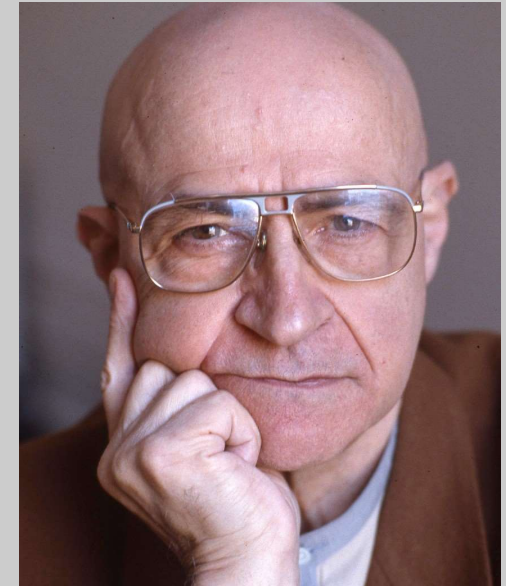
Il y a 60 ans, le Docteur **Alfred Tomatis** a démontré qu'il était impossible de reproduire avec sa voix les sons que l'oreille ne percevait pas correctement. Il résume ainsi ses découvertes : « **On chante et on parle avec son oreille** »



Il est possible d'entraîner son écoute par une **stimulation neurosensorielle** qui permet d'ajuster sa voix à ce que l'on entend. On produit alors des sons de meilleure qualité avec moins d'effort et plus de précision, dans sa propre langue ou dans une langue étrangère.



La méthode Tomatis accompagne depuis plusieurs décennies les professionnels de la voix et artistes de la scène dans une plus grande maîtrise de leur voix, de leur parole et de leur disponibilité émotionnelle. **Gérard Depardieu** reconnaît qu'il lui doit sa mémoire phénoménale et sa capacité langagière.



Dr. Alfred Tomatis

« *La voix ne contient que ce l'oreille entend* »

# La Méthode Tomatis®

pour les professionnels de la voix et les artistes de la scène

## PROFESSIONNELS

(enseignants, conférenciers, commerciaux, dirigeants, politiques...)

### Une meilleure écoute pour une voix plus efficace

**Maîtrise de la voix** : Adaptation de la voix aux différentes situations de prise de parole et aux exigences de l'environnement (stabilité, puissance, débit, prononciation)

**Disponibilité nerveuse et émotionnelle** : Régulation du stress et de ses incidences sur la voix en situation de prise de parole

**Fatigabilité** : Endurance et résistance vocale aux sollicitations intensives régulières ou ponctuelles – Concentration de qualité

**Ecoute** : Gain en précision, rapidité et justesse d'adaptation dans les interactions relationnelles – Capacité à ajuster sa voix aux situations par son auto-écoute Concentration et adaptation à la situation de jeu – Gestion du trac et du stress

## ARTISTES

(acteurs et comédiens, chanteurs, ingénieurs du son, auteurs...)

### La Voix en scène

**Prise de rôle** : Modulation et ajustement de la voix au rôle – Passage de la voix parlée à la voix chantée sur scène (prononciation, débit, puissance, justesse, stabilité vocale)

**Voix Off** : Gain en précision d'écoute, en synchronisation et en rapidité d'ajustement vocal

**Fatigabilité** : Endurance de la voix face aux enjeux émotionnels et nerveux et aux usages intensifs ou inhabituels de la voix – Concentration et adaptation à la situation de jeu

**Ecoute** : Ecoute et adaptation à ses partenaires de jeu – Rapidité d'ajustement de son auto-écoute – Précision des sons perçus et émis et de sa capacité à en apprécier les nuances



SENSORY CENTER  
PARIS

Notre Centre Tomatis® Sensory Center répond à vos besoins spécifiques en associant une technologie performante à l'accompagnement individualisé de coaches de voix et d'accent. Une formation sur mesure pour une plus grande efficacité.

# Témoignage

“

En entrant dans l'univers Tomatis®, on secoue nos oreilles, notre posture d'écoute, nos sens et nos voix pour entrer dans une subtilité relationnelle avec soi et les autres que je n'aurais jamais soupçonné auparavant. Depuis, je participe à plusieurs sessions par an pour continuer d'améliorer l'écoute profonde de moi-même et des autres, **ce qui naturellement a fait progressé ma posture de voix off et de comédienne d'une manière fulgurante**. Chaque artiste interprète devrait pouvoir passer entre les mains de cette méthode...

”



**SONYA MELLAH**

Comédienne, voix de FIP radio

# La Méthode Tomatis®

pour les acteurs, les comédiens et les artistes de la scène

## Pourquoi la Méthode Tomatis® ?

Reconnue depuis plus de 60 ans pour son action sur la voix, le langage, l'apprentissage des langues et la régulation émotionnelle, la méthode Tomatis® apporte un vrai plus aux personnes qui visent un changement en profondeur de leur voix.

En s'entendant mieux, on ajuste automatiquement sa voix à ses nouvelles perceptions. C'est ainsi qu'on améliore ses compétences vocales et langagières ainsi que son niveau de concentration et sa confiance en soi.



# Nos consultants Tomatis®



**ALINE JILLET**  
Consultant Tomatis® Niv. 4

Aline est formatrice voix, consultante certifiée Tomatis® et formatrice. Chanteuse lyrique soliste pendant 30 ans, elle a développé une expertise de l'accompagnement de la voix parlée et chantée et des relations entre l'oreille, le corps et la voix, en particulier auprès des acteurs, comédiens et artistes de la scène. Elle intervient régulièrement comme formatrice en France et à l'étranger, en entreprise et auprès des structures de formation, sur toutes les questions liées à la voix, à l'écoute et à la prise de parole. Elle a publié en 2017 un essai sur la voix, La Voix de son Être.



**VALÉRIE GAS**  
Consultant Tomatis® Niv. 4

Valérie est psychologue clinicienne. Elle a fait partie de l'équipe du Dr Alfred Tomatis pendant de nombreuses années. Valérie est consultante Tomatis de niveau 4 et formatrice Tomatis® et anciennement Présidente de l'Association Internationale des Consultants Tomatis®. Valérie est spécialisée dans l'accompagnement des personnes présentant des difficultés d'écoute et d'apprentissage. Valérie parle couramment Français, Anglais et Espagnol.



**JEAN-PIERRE GRANIER**  
Consultant Tomatis® Niv. 4

Jean-Pierre est psychologue cognitif. Il est Consultant Tomatis de niveau 4 et est directeur de la formation des Professionnels Tomatis® à travers le monde. Jean-Pierre appartient à de nombreux groupes de recherche en neurosciences et est l'auteur de plusieurs publications sur le sujet. Jean-Pierre est spécialisé dans l'accompagnement des personnes présentant des difficultés d'écoute et d'apprentissage. Jean-Pierre parle couramment Français et Anglais.

“




J'accompagne les personnes qui souhaitent faire évoluer leur voix chantée ou parlée vers plus de justesse, de maîtrise et d'aisance. En m'adaptant à leurs besoins et à leur situation spécifique et en les aidant à associer leur pratique de la voix à une posture d'écoute de qualité.

”



**ALINE JALLIET**

Coache de la voix et consultante certifiée Tomatis®

| PARCOURS  | Description  | Durée du module   | Lieu               | Tarif unitaire HT. Euros |
|---|--|---|--------------------|--------------------------|
| <b>Bilan et test d'écoute Tomatis®</b><br>     | <p>Ce bilan permet d'évaluer votre profil d'écoute et de repérer les déséquilibres de votre boucle audio-vocal. Il est nécessaire pour pouvoir individualiser votre parcours et votre programme, ainsi que pour mesurer votre progression. Le bilan est réalisé par un Consultant Tomatis®.</p>  | 2h00  | Au centre Tomatis® | 150 €                    |
| <b>Module : Sessions d'écoute Tomatis®</b><br> | <p><b>Sessions d'écoute passive :</b> Le programme est individualisé selon votre courbe d'écoute. Vous entendez de la musique spécialement traitée avec la technologie Tomatis® dans le but de mobiliser votre écoute pour qu'elle soit au service de votre choix. Chaque session est suivi d'un test d'écoute.</p> <p><b>Sessions d'écoute active:</b> Le casque d'entraînement Infinite / Maestro amplifie et corrige votre voix pour vous permettre de mieux la percevoir lorsque vous parlez ou chantez. Durant les séances, vous êtes invités à lire à haute voix des textes de votre choix ou à répéter de courtes séquences chantées.</p> | Module :<br>Séances passives +<br>Séances actives + Test<br>d'écoute) | A la maison        | 750 €                    |
| <b>Accompagnement Audio-vocal</b><br>        | <p>Séances d'accompagnement individuel avec notre formatrice de la voix à partir de vos besoins spécifiques identifiés lors du bilan. Ces séances ont pour but d'associer votre oreille à votre voix lors de la production de sons parlés ou chantés.</p>  | 1h00  | Au centre Tomatis® | 150 €                    |



|                              | TOMATIS® INTENSIF   | TOMATIS® PERFORMANCE +  | TOMATIS® PERFORMANCE   |
|------------------------------|---|---|--|
| <b>Profil</b>                | Cette formule s'adresse aux personnes présentant des difficultés récurrentes avec leur voix qui peuvent les gêner ou les arrêter dans leur processus d'évolution professionnelle. Elle est particulièrement adaptée aux personnes sujettes au <b>stress de la prise de parole</b> .   | Cette formule s'adresse aux personnes présentant une <b>certaine aisance avec leur voix</b> mais qui souhaitent régler un problème spécifique ou acquérir une plus grande maîtrise de leur instrument. Elle est particulièrement adaptée aux personnes <b>ayant besoin de relever prochainement d'importants challenge</b> avec leur voix.      | Cette formule s'adresse aux personnes présentant <b>une certaine aisance avec leur voix</b> mais qui souhaitent régler un problème spécifique ou acquérir <b>une plus grande maîtrise de leur instrument</b> .   |
| <b>Objectifs spécifiques</b> | <p>Pratiquer la posture d'écoute et le son osseux</p> <p>Ajuster la boucle audio-vocale entre l'oreille, le corps et la voix</p> <p>Maîtriser la respiration abdominale et diaphragmatique</p> <p>Développer la dimension rythmique de la parole</p> <p>Clarifier l'articulation et réguler le débit de la parole</p> <p>Enrichir les intentions, les variations d'intensité et les nuances de la voix</p> <p>Étendre et jouer avec les possibilités de la voix</p> | <p>Pratiquer la posture d'écoute et le son osseux</p> <p>Ajuster la boucle audio-vocale entre l'oreille, le corps et la voix</p> <p>Enrichir les intentions, les variations d'intensité et les nuances de la voix</p> <p>Étendre et jouer avec les possibilités de la voix</p> <p>Se préparer à un nouveau challenge ou à un nouveau projet</p> | <p>Pratiquer la posture d'écoute et le son osseux</p> <p>Ajuster la boucle audio-vocale entre l'oreille, le corps et la voix</p> <p>Enrichir les intentions, les variations d'intensité et les nuances de la voix</p> <p>Étendre et jouer avec les possibilités de la voix</p> |
| <b>Moyens mis en œuvre</b>   | Un travail préparatoire au travers de <b>séances d'écoutes passives</b> pour rééquilibrer les perceptions de l'oreille, l'ouvrir aux fréquences de la voix et l'aider à viser les harmoniques aigus. Un <b>parcours audio-vocal</b> intensif pour créer des habitudes d'auto-écoute et installer un meilleur feed-back de sa propre voix. Un <b>coaching individualisé</b> intensif pour aborder la technique audio-vocale.   | Un <b>parcours audio-vocal</b> intensif pour créer des habitudes d'auto-écoute et installer un meilleur feed-back de sa propre voix. Un <b>coaching individualisé</b> intensif pour aborder la technique audio-vocale.  | Un <b>parcours audio-vocal</b> intensif pour créer des habitudes d'auto-écoute et installer un meilleur feed-back de sa propre voix. Un <b>coaching individualisé</b> intensif pour aborder la technique audio-vocale.   |

|   | TARIF UNITAIRE<br>(En Euros, hors<br>taxe) | TOMATIS®<br>INTENSIF       | TOMATIS®<br>PERFORMANCE +  | TOMATIS®<br>PERFORMANCE   |
|---|--|----------------------------|----------------------------|---------------------------|
| <b>Bilan et<br/>test d'écoute Tomatis</b> | 150 €                                      | 2H                         | 2H                         | 2H                        |
| <b>Sessions d'écoute<br/>Tomatis</b>      | 750 €                                      | <b>55H</b><br>(3 modules ) | <b>35H</b><br>(2 modules ) | <b>35H</b><br>(2 modules) |
| <b>Acc. audio-vocal</b>                   | 150 € / H                                  | 5H                         | 5H                         | 3H                        |
| <b>Total d'heures</b>                     |  | 62H                        | 42H                        | 40H                       |
| <b>Tarif HT</b>                           |  | 3150 €                     | 2400 €                     | 2100 €                    |
| <b>Tva 20%</b>                            |  | 630 €                      | 480 €                      | 420 €                     |
| <b>Tarif TTC</b>                          |  | 3780 €                     | 2880 €                     | 2520 €                    |



Appelez nous



Passez un test d'écoute



Débutez votre programme



[paris@tomatis.com](mailto:paris@tomatis.com)



06 31 87 90 21



Aurélie

Bonjour,  
Je m'appelle Aurélie. Je suis Office Manager au centre Tomatis® de Paris. Avec nos Consultants Tomatis® et nos formateurs spécialisés, nous avons conçu des parcours de formation à l'anglais unique et innovant. Il s'adresse principalement à tous ceux qui souhaitent améliorer leur aisance à l'oral et gagner en fluidité.

Je serai heureuse de vous présenter les contours de nos différents parcours pour trouver celui qui vous convient. N'hésitez pas à m'appeler!



# Informations pratiques

**Prérequis:** Aucun prérequis n'est nécessaire.

**Délai d'accès à la formation:** La formation débute dans un délai de 15 jours suivant l'acceptation de l'offre.

**Entretien préalable téléphonique:** Le choix de la formule est déterminé à la suite d'un entretien téléphonique avec le Centre Tomatis®. Chaque formule peut être adaptée à la suite de cet entretien afin de correspondre au mieux à votre budget, vos besoins et vos attentes.

**Accompagnement Tomatis® :** Tous les Consultants Tomatis® disposent d'au moins 10 ans d'expérience et sont certifiés au niveau 4 par TOMATIS® DEVELOPPEMENT SA [www.tomatis.com](http://www.tomatis.com). L'équipement est issue de la Méthode Tomatis®. Tous les programmes d'écoute passive et le protocole sont personnalisés.

**Détermination du profil et des objectifs:** Votre profil d'écoute linguistique, et vos objectifs sont déterminés lors du bilan initial et des tests de niveau. Les contenus des sessions d'écoute, le protocole et le contenu des cours sont personnalisés en fonction de votre profil et de vos objectifs.

**Les sessions:** Les séances d'écoute passives sont réalisées grâce à un équipement appelé TalksUp® programmé en fonction de votre profil d'écoute. Vous entendez soit de la musique soit des textes.. Il est important de suivre le programme proposé jusqu'au bout. Toutes les instructions vous sont fournies lors de votre bilan initial, un support

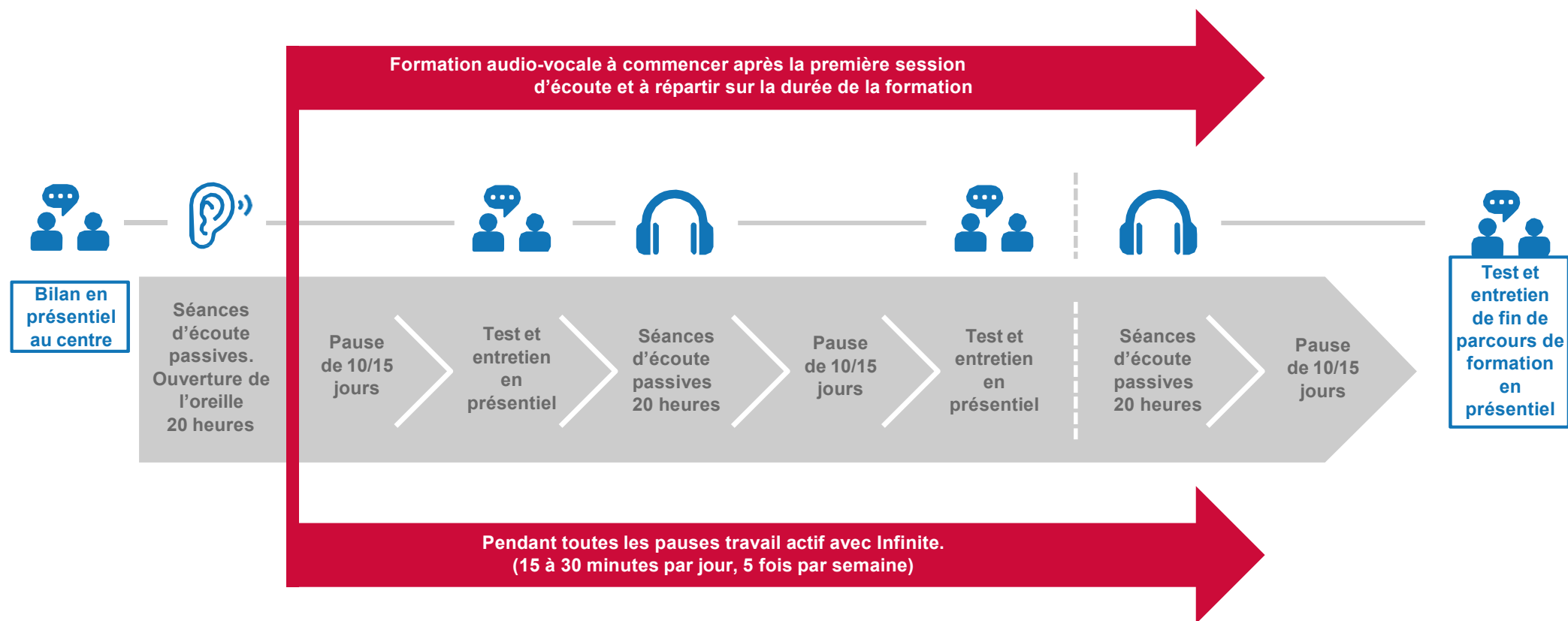
pédagogique et manuel vous sont remis durant votre bilan. Le rythme des sessions d'écoute actives est agencé par votre Consultant Tomatis® lors du bilan.

**L'équipement:** Le matériel TalksUp® ou Maestro est un équipement professionnel Tomatis® qui est loué par contrat pendant toute la durée du parcours. Un chèque de caution de 1500 euros doit être fourni au moment de la remise de l'équipement. Le casque Maestro est un appareil à retour vocal issue de la Méthode Tomatis®. Il est inclus dans les offres à partir de 3 sessions. Un manuel d'utilisation vous est remis à la suite du bilan.

**Formation audio-vocale :** L'accompagnement est assuré par un formateur Tomatis spécialiste de la voix.

**Prise en charge des personnes avec handicap:** Contactez Aurélie par email [paris@tomatis.com](mailto:paris@tomatis.com) ou téléphone pour trouver ensemble une solution: 06 31 87 90 21.

# Exemple de parcours



# Conditions générales de vente

**Article 1 : Acceptation de l'offre.** L'acceptation de l'offre de formation s'effectue par retour d'email ou à la signature du devis. En cas d'acceptation, les présentes conditions générales s'appliquent.

**Article 2 : Règlement.** A moins qu'il en soit prévu différemment et par écrit avec le Centre Tomatis, le paiement s'effectue en une seule fois au plus tard le jour du bilan initial.

**Article 3 : Implication du stagiaire.** Le stagiaire s'engage à suivre le parcours défini avec le Consultant Tomatis et selon les instructions qui lui seront fournies. Il dispose de la possibilité d'aménager en partie son emploi du temps sans que la durée globale du parcours ne puisse dépasser 4 mois. Le stagiaire devra contacter le centre Tomatis sans délai en cas de doute sur la manière de procéder ou s'il rencontre une difficulté pendant la mise en application de son programme d'écoute ou de son parcours.

**Article 4 : Absence et report.** Toute annulation d'un rendez-vous doit intervenir au plus tard 72 heures avant la date fixée. A défaut, un nouveau rendez-vous est facturé en sus de la formation pour les tests en Centre ou définitivement perdu pour le coaching en ligne.

**Article 5 : Interruption du stage.** En cas de cessation anticipée de la formation du fait de l'organisme de formation, toute heure effectuée sera due, autrement dit toute heure non effectuée ne sera pas facturée ou sera remboursée. En cas de cessation anticipée de la formation du fait de l'abandon par le stagiaire pour un autre motif que la force majeure dûment reconnue, la formation complète est due et ne pourra être remboursée.

**Article 6 : Equipement TalksUp® et ses accessoires en prêt :** Le matériel TalksUp® est un équipement professionnel Tomatis® qui est prêté pendant toute la durée du parcours. Le Client accepte de prendre toutes les mesures nécessaires pour protéger l'Appareil et ses accessoires contre le vol, sa perte ou un quelconque dommage et de traiter l'Appareil de façon appropriée et respectueuse. Une caution de 1500 euros est versée par le stagiaire lors de la remise de l'Appareil et lui sera rendue au retour de l'équipement. En cas de dommage ou de perte de l'Appareil, le client accepte d'indemniser en conséquence le

Centre selon la grille tarifaire forfaitaire suivante:

1500 Euros TTC en cas de perte;

50 €/ jour de retard après une relance par email;

250 € en cas de casse de l'écran ou d'une connectique à la suite d'une mauvaise manipulation;

200 € en cas de perte d'un ou plusieurs accessoires (casque, micro, chargeur)

**Article 7 Equipement : Infinite/ Maestro.** Les casques Infinite ou Maestro sont inclus dans le coût de formation à partir de la 3<sup>è</sup> session. Le transfert de propriété est effectif le jour du règlement du parcours. Le client dispose d'une garantie de deux ans qu'il peut activer auprès du centre.

**Article 8 Frais non inclus :** Tous les frais non mentionnés dans le devis sont à la charge du stagiaire et notamment les éventuels frais de déplacement, frais de retour de l'équipement.

**Article 9 Règlement intérieur :** Le stagiaire et les intervenants s'engagent à avoir un comportement respectueux et suivre les mesures de santé réglementaire.

**Article 10 Délai :** Toute prestation du parcours non réalisée dans un délai de 4 mois à compter de l'acceptation de l'offre est définitivement perdue.

**Article 11 : Limites de responsabilité:** La méthode Tomatis® n'est pas un traitement médical mais une pédagogie d'écoute. Les tests n'ont pas vocation à établir un diagnostic. En cas de problème auditif vous êtes invités à consulter un spécialiste (Médecin, ORL...). Comme tout apprentissage, l'implication de l'apprenant est nécessaire pour obtenir des résultats probants. Si l'écoute vous procure une gêne ou une douleur, stoppez immédiatement la séance et appelez le centre Tomatis®.

**Article 12 : Fin de parcours :** Une attestation de formation individuelle sera remise au stagiaire à l'issue de son parcours. Il sera également invité à remplir un questionnaire de satisfaction. Si le stagiaire fait appel à un organisme financeur, il lui sera demandé de fournir les coordonnées en vue d'adresser à l'organisme une enquête de satisfaction.

**Article 13 : Juridiction compétente :** Tribunal de Grande Instance de Paris



[www.tomatis.fr](http://www.tomatis.fr)